

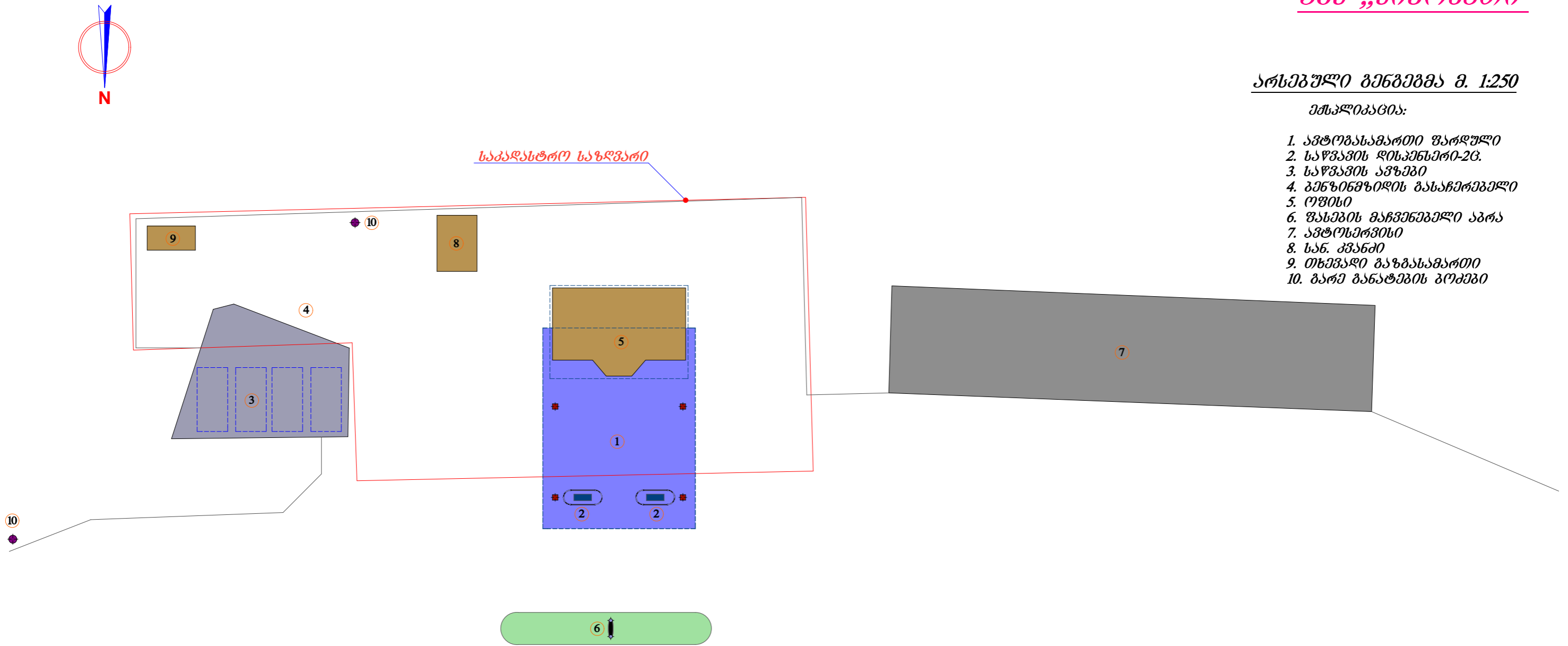
## აგს „სიმონეთი“-ს სარეკონსტრუქციო სამუშაოები

1. ტერიტორიის გარშემო უსაფრთხოების ღობის მოწყობა;
2. არსებული ოფისის და სან.კვანძის შენობების, ფარდულის ქვეშ სავალი ნაწილის და დისპენსერის კუნძულების დემონტაჟი და სამშენებლო ნაგვის გადაყრა;
3. ტერიტორიის დაკვალვა;
4. მიწის სამუშაოები მილგაყვანილობის, ელ. გაყვანილობის, საძირკვლების მოსაწყობად და რეზერვუარის ჩასადებად;
5. საძირკვლების მოწყობა;
6. რეზერვუარების ქვაბულში, რკ. ბეტონის ფილის მოწყობა, რეზერვუარის დასამაგრებლად;
7. რეზერვუარის ჩადება და დამგრება (რეზერვუარი და მილსადენები დამკვეთის მიწოდება);
8. ოფისის და მაღაზიის შენობის აშენება და გადახურვა;
9. კარ-ფანჯრის მოწყობა;
10. შიდა და გარე მოსაპირკეთებელი და სამღებრო სამუშაოები;
11. გარე განათების ბოძების და განათებების მოწყობა (იხ. გენგეგმა);
12. გენერატორისათვის ბეტონის 15 სმ სიმაღლის ბაქნის, ლითონის ბადის გალიის მოწყობა და შეღებვა.
13. სარეზერვუარო პარკის ღობის დემონტაჟი და მის ნაცვლად 3 მ სიმაღლის უჟანგავი ლითონის ფურცლის ღობის მოწყობა;
14. ფარდულის ქვეშ სავალი ნაწილის რკ. ბეტონის საფარის მოწყობა 18-20 სმ;
15. ტერიტორიაზე ასფალტის საფარის მოწყობა;
16. ფარდულის ქვეშ დისპენსერის კუნძულის, შენობის გარშემო ბაქნის ბეტონის და მასზე მეთლახის ფილების მოწყობა, გარშემო ლითონის ფურცლის მოწყობა (სიმაღლე - 15 სმ);
17. სარეზერვუარო პარკში ღორღის შეტანა;
18. ფასების მაჩვენებელი კუნძულში განათებების აღდგენა და მწვანე საფარის მოწყობა;
19. სანიაღვრე არხების და გისოსების მოწყობა;
20. ნავთობდამჭერის მოწყობა კომპლექტში;
21. შენობაში ელექტრობისა და ტერიტორიაზე დამიწების მოწყობა;
22. მარკეტში გათბობა-კონდეცირების სისტემის მოწყობა;
23. ტერიტორიის დასუფთავება.

ემსალიკაცია:

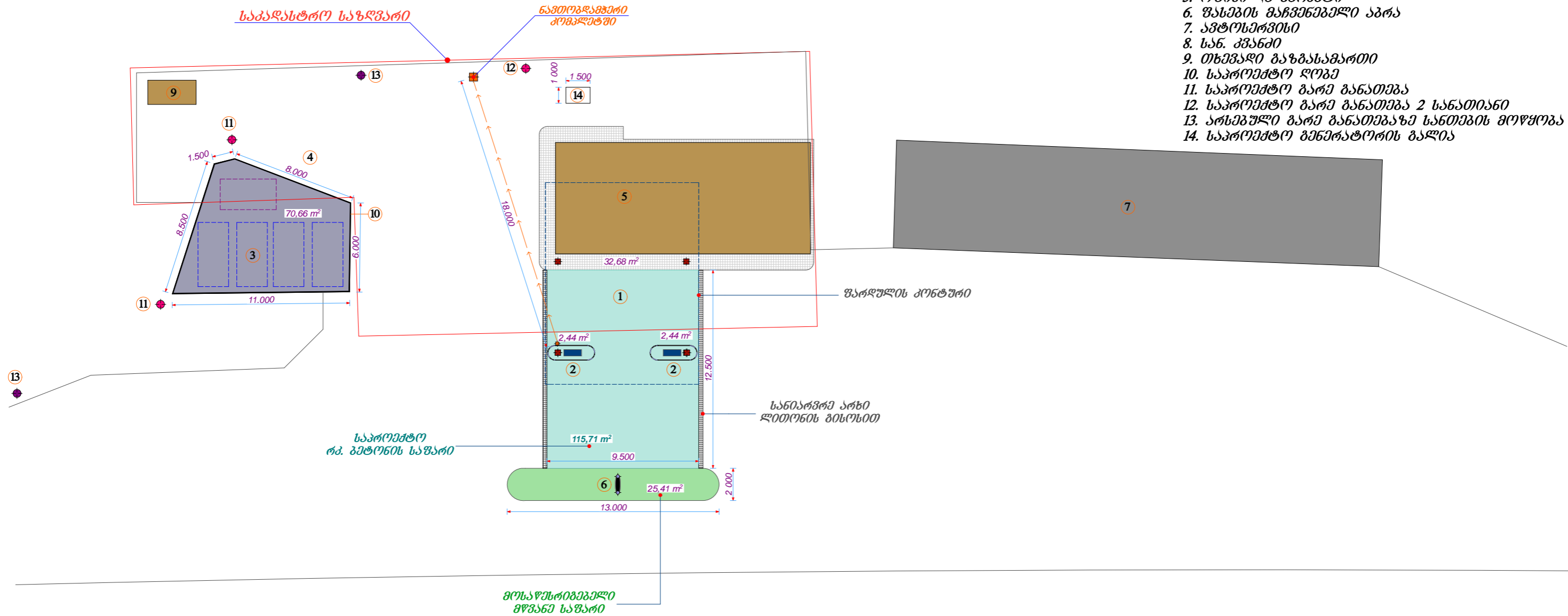
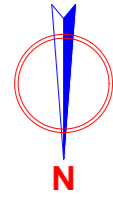
1. ავტობასამართი ფარული
2. საწვავის დისპენსერი-2ც.
3. საწვავის ავზები
4. გენზინფილის გასაჩერებელი
5. ოფისი
6. ფანების მაჩვენებელი აბრა
7. ავტოსერვისი
8. სან. კვანძი
9. თხევალის გაზბასამართი
10. გარე განათების ბოქვები

საკადასტრო საზღვარი



### ექსპლიკაცია:

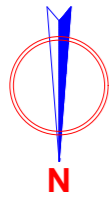
1. ავტობუსსამართი ფარული
2. საწვავის დისპენსერი-2ც.
3. საწვავის ავზები
4. გენზინფილის გასაჩერებელი
5. ოფისი და მარკეტი
6. ფანების მარკენდებელი აბრა
7. ავტოსერვისი
8. სან. კვანძი
9. თხევადი გაზგასამართი
10. საპროექტო ღობე
11. საპროექტო ბარე ბანათევა
12. საპროექტო ბარე ბანათევა 2 სანათიანი
13. არსებული ბარე ბანათევაზე სანთების მოწყობა
14. საპროექტო გენერატორის ბაღია



- საწვავის არსებული ავზი
- საწვავის დასამატებელი ავზი

შენიშვნა: სავალი ნაწილის ანგაღობის საფარის მოწყობის გეგმა იხ. შედეგ გვერდზე

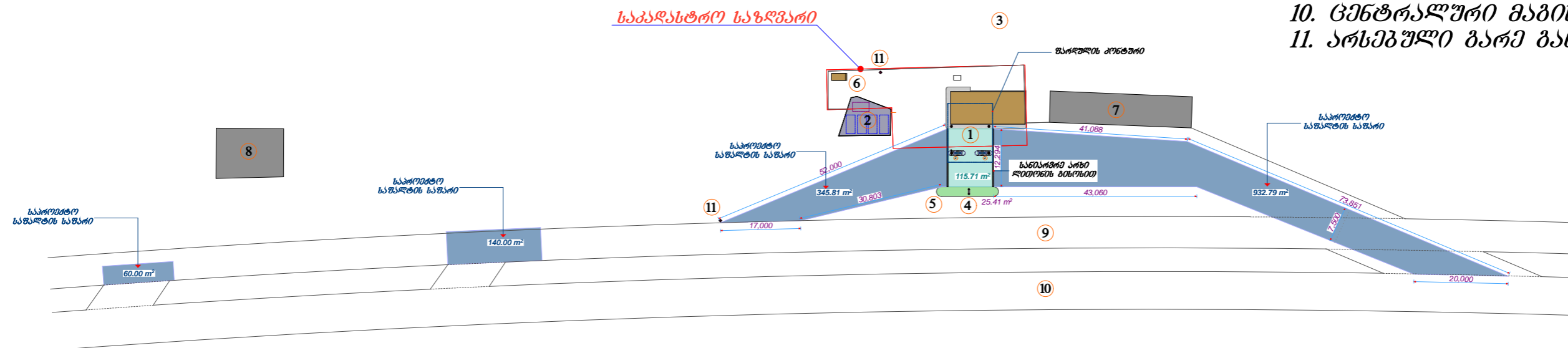
საკვლი ნაწილის მოწყობის სქემა

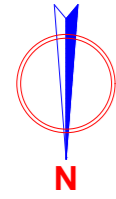


სიტუაციური გეგმა მ. 1:1000

ემსკლიკაცია:

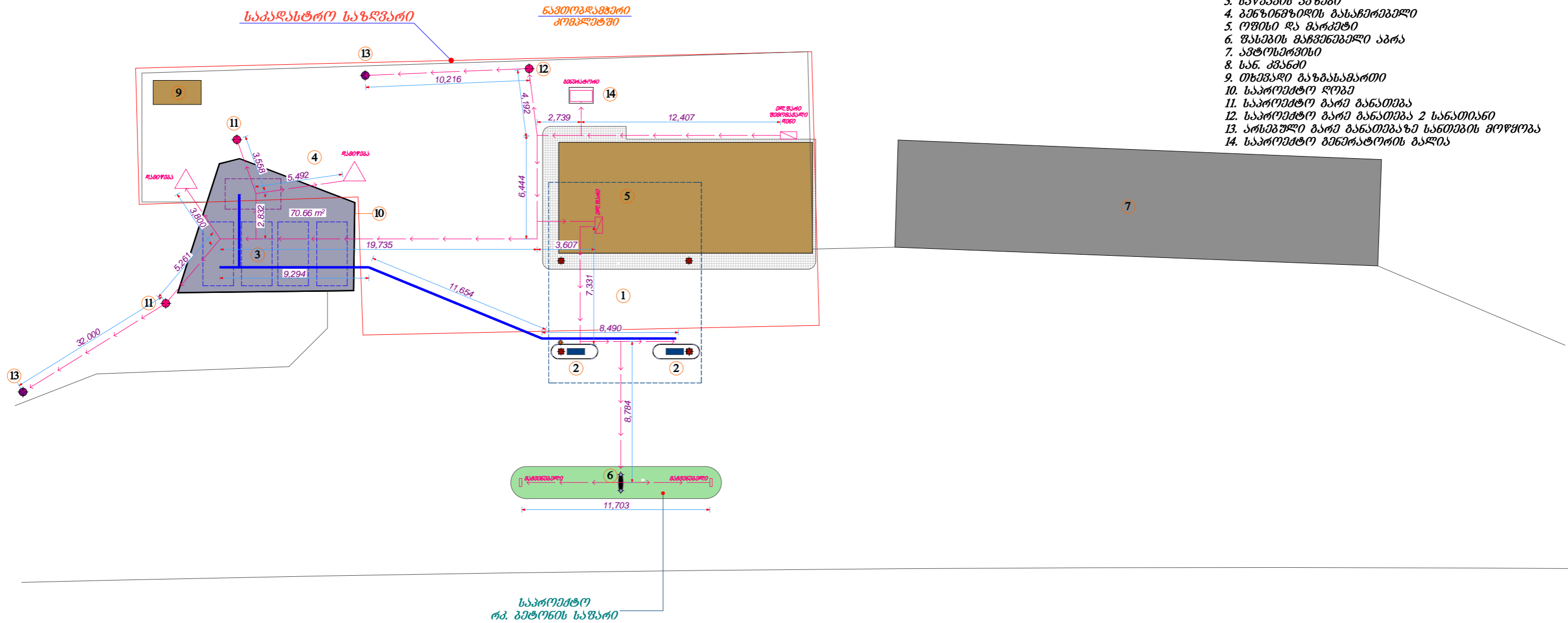
1. ავტობასამართი ფარდული
2. სარეზერვუარო პარკი
3. ოფისი და მარკეტი
4. ფასების მაჩვენებელი აბრა
5. არსებული გაზონი
6. თხევადი გაზბასამართი
7. ავტოსერვისი
8. კოლიცია
9. შიდა გზა
10. ცენტრალური მანქანთა პარკი
11. არსებული გარე განათება





ემპლიკაცია:

1. ავტობასმართი ფარული
2. საწვავის დისპენსერ-2ც.
3. საწვავის ავზები
4. გენზინგზინის განაწილებელი
5. ოფისი და მარკეტი
6. ფანების მანქანებელი აბრა
7. ავტოსადგომი
8. სან. კვანძი
9. თხევადი ბაზგასამართი
10. საპროექტო ღრები
11. საპროექტო ბარე განათება 2 სანათიანი
12. საპროექტო ბარე განათება 2 სანათიანი
13. არსებული ბარე განათებაზე სანათის მოწყობა
14. საპროექტო გენერატორის ბალო



პირობითი აღნიშვნა

საწვავის მილსადენი

ელექტრო სადენი

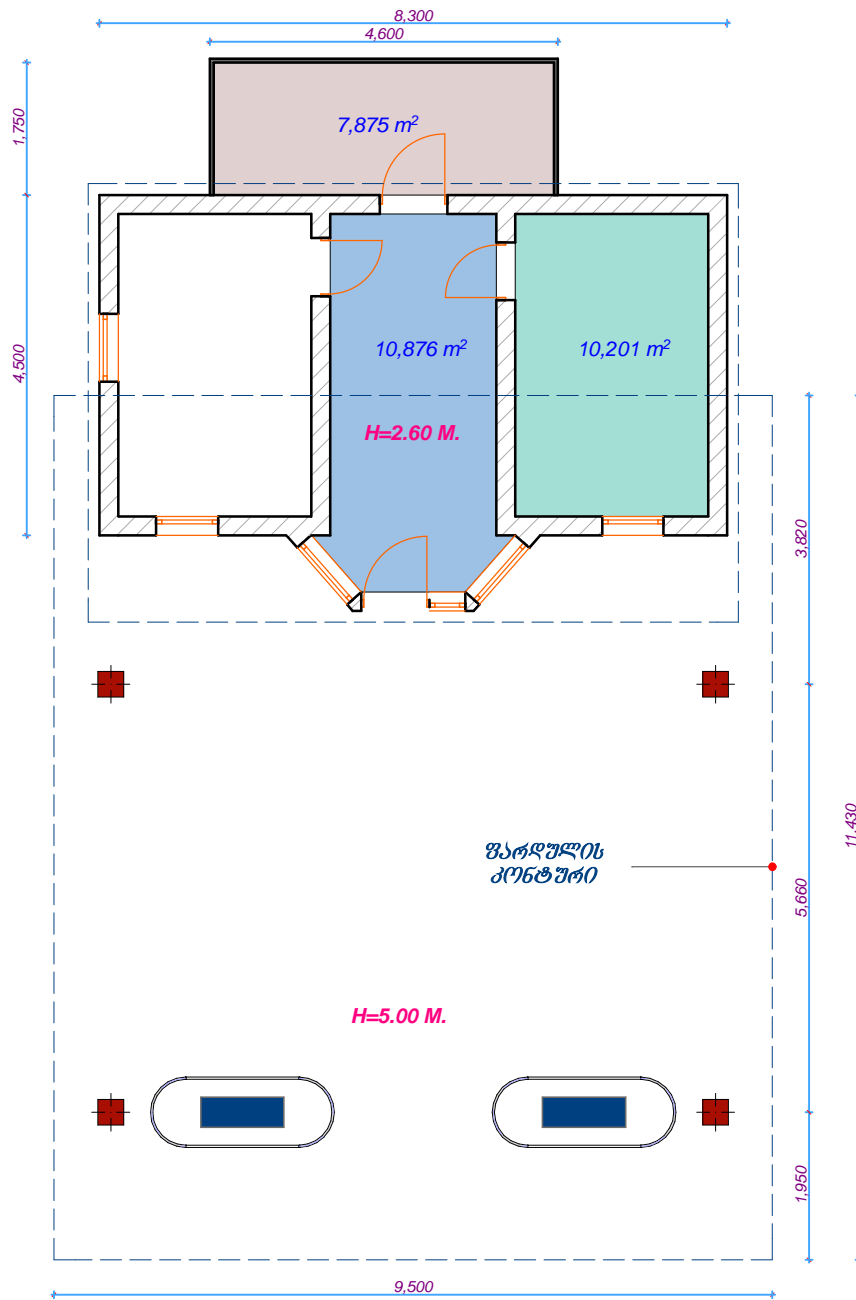
შენიშვნა: საგალი ნაწილის ასფალტის საფარის მოწყობის გეგმა იხ. შეღებ გვერდზე

შ.პ.ს. „სან კეტროლიუმ ჯორჯია“

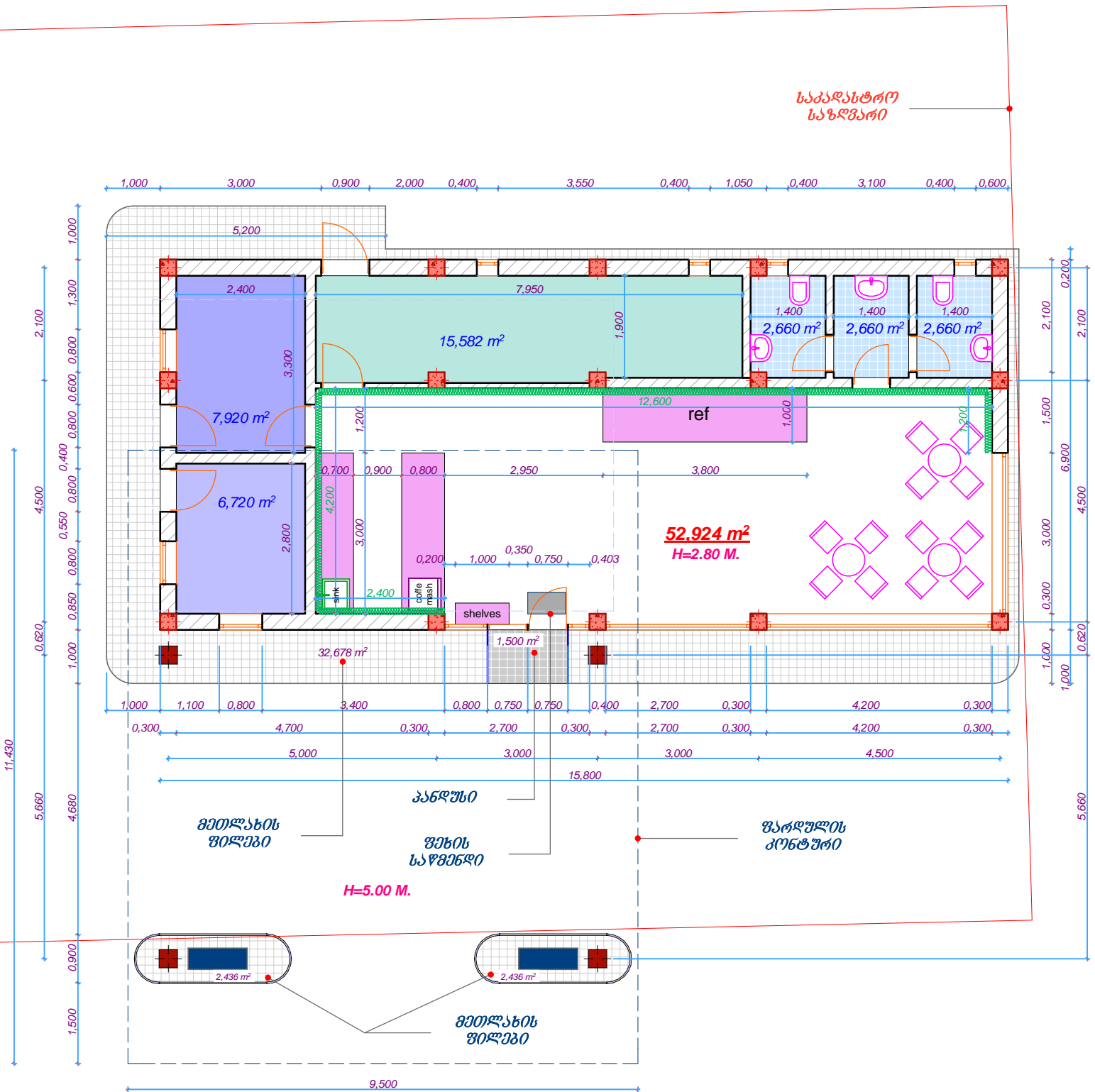
თბილისის რაიონის, სოფელი ძველა სიმონეთი  
 შპს „სან კეტროლიუმ ჯორჯია“-ს ავტობასმართი სადგური



პბს „სიმონეძე“-ს  
ბებმა (არსებულში) მ. 1:100

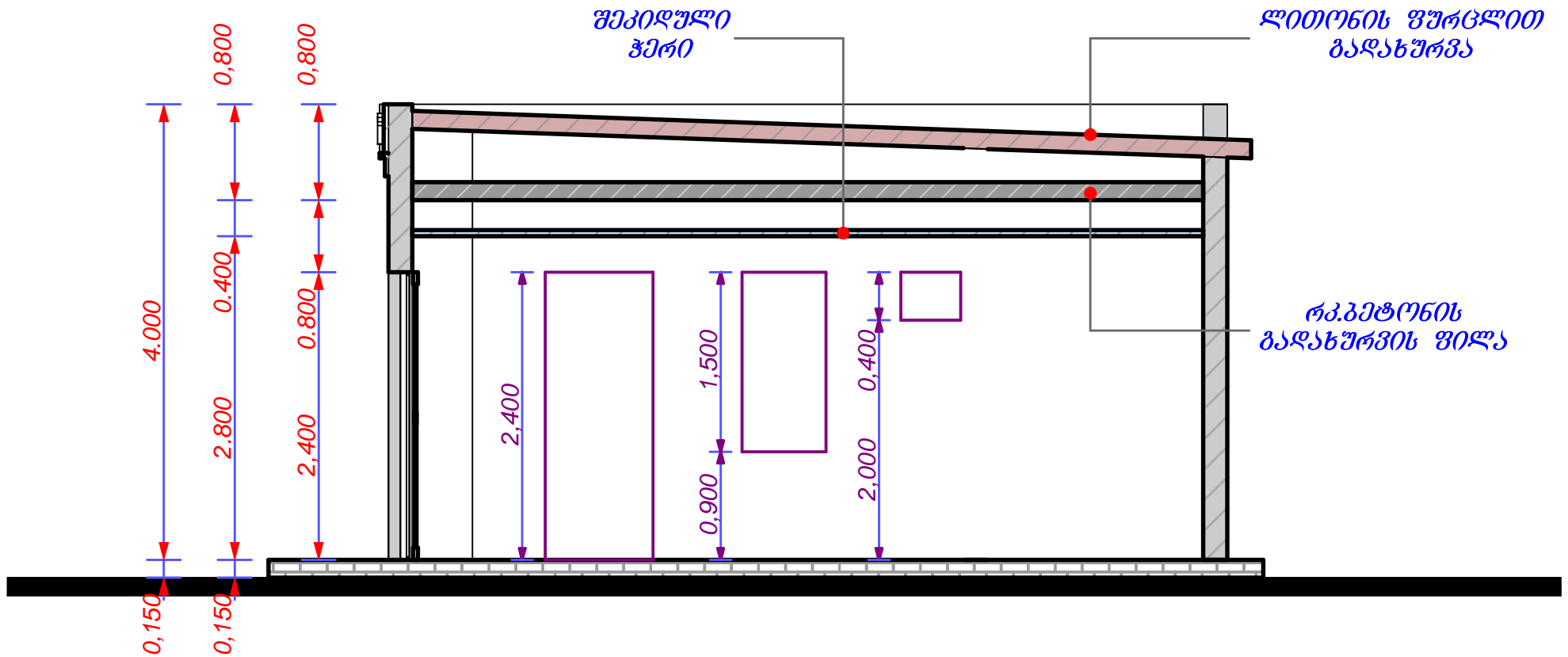


**პან „სიმონი“-ს  
გეგმა (საპროექტო) შ. 1:100**



- შენიშვნა :**
1. მშენებელი ხაზით მითითებულია აგურის ფილებით შესაპირკმეთებელი კედლები
  2. მაღაზიის ღარბაზის ვიტრაჟის სიმაღლე იატაკის დონიდან 2,4 მ; ოფისის იატაკიდან 0,9 - სიმაღლე 1,5; სან.კაბინის და საწყობის იატაკიდან 2,0 მ - სიმაღლე 0,4 მ; მშენებელი ფასადის კარის სიმაღლე 2,4 მ.
  3. ჰერის სიმაღლე 3,2 მ; იატაკიდან შეპირებული ჰერამდე 2,8 მ (იხ.ჰრილი)

ახს „სიმონეთი“-ს  
ჭრილი (საკრემპტო) მ. 1:50



შენიშვნა : კარ-ფანჯრის სიბრძნე იხ.გეგმასზე



























